



UMA VENTURE BUILDER PARA INOVAR  
**NA APRENIZAGEM CORPORATIVA,  
SEGURANÇA DO TRABALHO E VAREJO.**

# JUNTOS NÓS CONSTRUÍMOS O FUTURO.

Nós ajudamos a construir os negócios de sucesso do futuro. Nós defendemos o empreendedorismo.





## QUEM SOMOS?

Nossa missão é impulsionar o crescimento e o sucesso de startups. Vamos destacar alguns aspectos importantes sobre nós:

### Modelo Venture Builder

Esse modelo é mais recente e oferece suporte completo desde a concepção até o crescimento das empresas.

### Investimento Estratégico

Investimos em startups, selecionando aquelas que têm sinergia com áreas como aprendizagem corporativa, segurança do trabalho e varejo.

### Conexões Valiosas

Promovemos conexões entre empreendedores, investidores e especialistas. Essa rede de contatos é fundamental para o desenvolvimento e a colaboração entre os envolvidos.





## QUEM SOMOS?

### Recursos Compartilhados

Além do investimento financeiro, compartilhamos recursos essenciais com as startups, como infraestrutura, tecnologia e know-how. Isso acelera o crescimento das empresas em seu portfólio.

### Inovação Contínua

Estamos sempre abertos a novas ideias e parcerias. Buscamos conectar negócios inovadores a soluções que impulsionem o mercado

**woli**  
ventures



# Uma empresa do grupo Woli.

O Grupo Woli é referência quando o assunto é treinamento e desenvolvimento. Com expertise de mercado, está presente em mais de 70% do território brasileiro, além de ter projetos em demais países da América do Sul, atuando com inovações nas áreas de educação, tecnologia e varejo.



**+ 5 MILHÕES**

Profissionais treinados



**21 anos**

Expertise em  
educação corporativa



**+ 4 MIL**

Cursos desenvolvidos



**+ 500 MIL**

Usuários corporativos treinados



# STARTUPS DO PORTFÓLIO

woli  
ventures







O App especializado em inventário

## O aplicativo Ti contei é a solução definitiva para o seu inventário de Estoque

A Ti Contei tem como propósito revolucionar o mercado varejista, através de um simples e poderoso aplicativo que transforma qualquer celular em um potente leitor de código de barras capaz de substituir qualquer dispositivo do mercado, reduzindo para zero a possibilidade de erros. A contagem pode ser feita de maneira móvel e sem fio, inclusive em ambientes com pouca luz, o que pode ser feito de forma simples fácil pelo gestor ou colaborador, sem a necessidade de fechar a loja para balanço.

### Do problema à solução

Dos 4,8 milhões de pontos de vendas no Brasil, todos são impactados pela dificuldade em fazer um inventário de estoque físico

A única maneira de ter certeza da quantidade de produtos estocados é através de um inventário... É aí que mora o perigo!



## Benefícios do Inventário

- Conferir se as informações contábeis de entrada e saída de mercadorias condizem com a realidade (com o que está armazenado)
- Verificar se houve qualquer prejuízo com perda, danificação ou extravio de produto;
- Garantir que o estoque para a venda esteja realmente disponível;
- Prever o momento certo para a reposição de mercadorias;
- Evitar o acúmulo de produtos armazenados (estoque parado) e, quando isso for constatado, desenvolver ações de marketing para promover o giro;
- Evitar autuação da Receita Federal ou de algum outro órgão de fiscalização por divergências entre o estoque contábil e físico.



## Vantagens

A Ticonteí sai na frente oferecendo benefícios não encontrados em outras ferramentas do mercado

- + de 900 leituras de códigos/hora
- Contagem e controle ilimitados
- Redução de custo



[www.ticontei.com.br](http://www.ticontei.com.br)  
f @ in ticontei\_inventario



## Geramos renda, produtividade e foco ao empreendedor através da tecnologia digitalizando o negócio.

A LandLoja é uma startup focada em otimização e facilidade de construção de landPages (páginas de vendas) para empreendedores em vários estágios, desde aqueles que estão começando até empresas sólidas. A ferramenta é capaz de otimizar o tempo de carregamento das páginas, além de facilitar a personalização da identidade visual (cores, logomarca), implementar uma vitrine de produtos associada a um Ecommerce simplificado, agregar links sociais, inserir depoimentos e vídeos seja de um produto, do negócio em si para venda ou divulgação.

Crie, divulge, venda



## Ecosistema para Marketing digital, Ecommerce e Criação de Conteúdo



**Landing Page**  
Crie sua página de vendas



**Ecommerce**  
Cadastre facilmente produtos e tenha seu ecommerce



**Criação de Conteúdo**  
Crie InfoProdutos ou serviços para venda



**Área de Membros**  
Gerencie Leads e Alunos



**Treinamento e Suporte**  
Quando precisar de ajuda, pode chamar nossa equipe



**Segurança SSL**  
Todas suas páginas com certificado automático



**Backups Diário**  
Backups diários e históricos de ações



**Painel Administrativo**  
Tenha um painel e acompanhe as vendas e evolução do seu negócio.





## GESTÃO, TECNOLOGIA E INOVAÇÃO PARA FAZER O SEU NEGÓCIO IR MAIS LONGE

A WebDecisor entrega aos seus clientes informações relevantes para a tomada de decisão, conectando dados de vendas, atendimentos, compras, estoque, metas em diferentes níveis, performance de filiais, performance de vendedores, indicadores de desempenho com dados internos e externos, auxiliando na gestão de pedidos de compras e oferecendo uma versão completa para realização de campanhas de vendas no modelo 'trade marketing'.



### A qualquer hora, de qualquer lugar

Esqueça as ultrapassadas planilhas e relatórios estáticos do seu sistema. Com o WebDecisor® você possui todas as informações do seu negócio de forma dinâmica, consolidada, e acessíveis de qualquer dispositivo, por meio da web.

## Módulos

Analise e crie novas informações para que sua empresa vá mais longe. Isso tudo com clareza, objetividade e, principalmente, segurança.



### Analytics

Concentre dados de múltiplas fontes e transforme em informação estratégica através de análises comparativas e evolutivas de seu negócio.



### Campanhas de vendas

Buscar o engajamento da força de vendas em prol das parcerias firmadas, alimentando o espírito de superação e comprometimento perante as metas estipuladas.



### Simulador de precificação

Proporcionando visão além do alcance, medindo os impactos da política de desconto no resultado de seu negócio antes de aplicá-la



### Insights

O consultor virtual que leva análises estratégicas a todos os níveis hierárquicos de forma inteligente no celular



PRIORIZAMOS A PROTEÇÃO E SIGILO DE DADOS

## SEGURANÇA DA INFORMAÇÃO



Independentemente do tamanho da sua empresa, seu negócio está em risco. Se você estiver lidando com dados confidenciais, é mais importante ainda tomar medidas para protegê-lo adequadamente.

Respeito a Lei Geral de Proteção de Dados Pessoais (LGPD)



WebDecisor  
Foco no Relevante

[www.webdecisor.com.br](http://www.webdecisor.com.br)

f @ in webdecisor

woli  
ventures



JÁ IMAGINOU CRIAR UMA  
CAMPANHA PROMOCIONAL  
**SIMPLES E FUNCIONAL**  
com a PROMBOX é possível!

Vamos turbinar a sua promoção com uma excelente experiência de navegação em seu hotsite, tornando o cadastro simples e prático. Orientamos e utilizamos toda nossa expertise para aumentar as conversões de sua campanha promocional ou promoção comercial. Somos um time especializado e com experiência em mercado promocional e desenvolvimento de hotsites e Landing Page, priorizando sempre a usabilidade e responsividade para ter o melhor e mais comunicativo processo de cadastro e apresentação da promoção.

SOMOS UMA  
**CAIXA DE  
SOLUÇÕES**



## 10 PASSOS PARA FAZER A SUA PROMOÇÃO

Conheça como podemos ajudar

- 1 CONSULTORIA**  
Analisamos a sua ideia
- 2 REGULAMENTO**  
Elaboramos seu regulamento
- 3 Criação**  
Criamos a sua identidade visual
- 4 Escolha seu plano**  
Três opções para sua empresa
- 5 DESENVOLVIMENTO**  
Nós montamos o seu hotsite
- 6 MARKETING DIGITAL**  
Planejamos ações nas redes sociais
- 7 SUPORTE**  
Atendimento B2B padrão para ajustes
- 8 SUPORTE B2C**  
Um serviço especial aos seus clientes
- 9 APURAÇÃO**  
Você pode usar esse serviço com comodidade
- 10 PRESTAÇÃO DE CONTAS**  
Outro diferencial que pode ser cocontratado



# AngelUs

NETWORKING PROFISSIONAL  
PARA MULHERES EMPREENDEDORAS

## A ANGELUS É UMA PLATAFORMA FEITA POR MULHERES PARA MULHERES

AngelUS é uma plataforma que prepara mulheres para alcançar a liderança nas organizações por outras que já chegaram lá. A Startup fornece consultoria para: auto conhecimento, plano de desenvolvimento e marketplace com treinamentos e serviços das Guardiãs, mulheres que tem expertise corporativa e know-how para saber o caminho de evoluir profissionalmente.

As guardiãs formam um time especial que contam com mulheres profissionais de destaque em suas áreas de atuação para treinar, preparar e oferecer serviços necessários para os clientes. A AngelUS atende empresas que tem interesse em construir o maior número de lideranças femininas, papel importante na luta pela igualdade de gênero e na sociedade atual.

MENTORIA COM MULHERES DE SUCESSO,  
CONSTRUINDO LIDERANÇAS FEMININAS.



### 1 Autoconhecimento

Encontre seu potencial e conecte-se com uma rede de mulheres de cargos de liderança.

- Exercícios online, questionários, teste de personalidade e avaliação 360
- Mapeamento e projeção de seu potencial profissional

### 2 Marketplace

Conecte-se com todas as nossas mulheres e adquira:

- Mentoria
- Serviços
- Treinamentos
- Cursos
- Networking

AngelUs [www.angelus.network](http://www.angelus.network)

f @ in angelusnetwork



## PLATAFORMA BRASILEIRA DE INTELIGÊNCIA ARTIFICIAL MAIS COMPLETA QUE O CHATGPT.

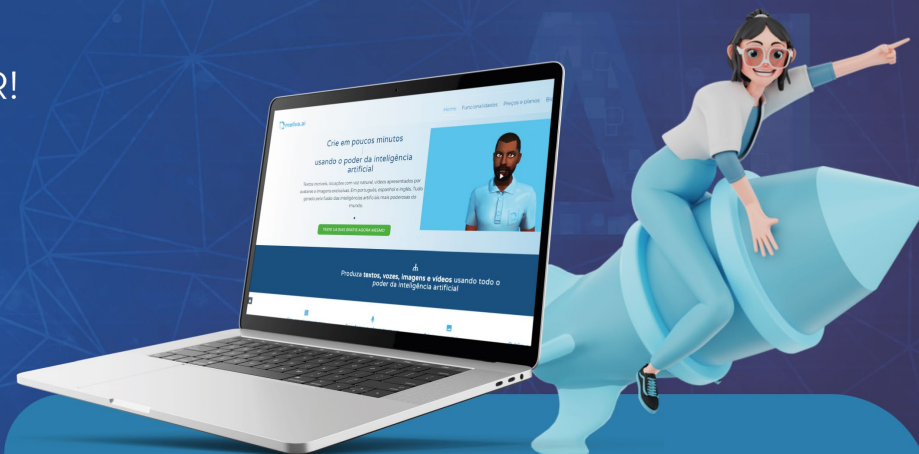
Tenha todos os benefícios da AI em um só lugar!

### AS INTELIGÊNCIAS ARTIFICIAIS VIEREM PRA FICAR! CONTEÚDO GERADO POR A.I.

### NA MELIVA TUDO É POSSÍVEL

A Meliva combina o poder das inteligências artificiais mais avançadas do mundo, incluindo OpenAI, MidJourney, Dall-e e AI Test Kitchen, para oferecer uma plataforma fácil de usar que permite aos usuários criar textos incríveis, locuções com voz natural, vídeos apresentados por avatares e imagens exclusivas, tudo em português, espanhol e inglês.

Além disso, a plataforma da Meliva é capaz de gerar conteúdo em diferentes idiomas, o que é particularmente útil para empresas que desejam atingir públicos internacionais. A fusão de diferentes tecnologias de IA também permite a criação de conteúdo personalizado e sob medida para as necessidades do cliente.



Inteligência Artificial



Turbine suas redes sociais



Compartilhe conteúdo multimídia



Material personalizado em um clique

**PENSE INTELIGENTE, SEJA MELIVA.**



**AVATAR 3D  
PERSONALIZADO!**



[www.meliva.ai](http://www.meliva.ai)







UMA PLATAFORMA PARA IMPACTAR  
O MUNDO CORPORATIVO.

## PESSOAS FELIZES CONSTROEM BOAS EMPRESAS.

Com uma interface limpa e dinâmica, a psiU promove uma experiência gamificada para seus usuários. Ao mesmo tempo, fornecemos aos gestores dados precisos e abrangentes para que, por meio de people analytics, possam tomar de decisões estratégicas com base em indicadores relevantes.

Na psiU, as pessoas são como se fossem árvores e os setores como se fossem florestas, que variam conforme a qualidade de vidas das pessoas.

A nossa plataforma garante o conforto e segurança de dados para que tenhamos dados honestos dos colaboradores, além de utilizarmos uma metodologia de análise de qualidade de vida desenvolvida pela OMS (WHOQOL) e recomendado pela ONU, colocando a disposição das empresas um poderoso instrumento que garante a fidedignidade dos indicadores produzidos. Ou seja, a prova social é sólida e confiável.



Descubra as vantagens de contratar ou ser um consultor licenciado psiU na implementação da Governança de Impacto Social.

Expertise, análise personalizada, acompanhamento contínuo e resultados mensuráveis para promover o bem-estar dos colaboradores e a sustentabilidade nas empresas.

## SEMEIE BEM-ESTAR!

psiU [www.eipsiu.com.br](http://www.eipsiu.com.br)  
f @ in plataforma.psiu



## GOVERNANÇA, RISCO E COMPLIANCE

### A PRIMEIRA PLATAFORMA GRC COM UMA INTERFACE LIMPA, ELEGANTE E INTUITIVA.

A TRISKLE é uma plataforma de GRC: Governança, Risco e Compliance. Nosso objetivo é viabilizar a inclusão das empresas no atendimento às regulamentações, nas boas práticas de segurança, no combate ao cibercrime e na governança dos negócios.

Os riscos são inerentes a todas organizações, sejam pequenas, médias ou grandes; públicas ou privadas. Todas elas têm de lidar com riscos. A ausência de riscos não existe. O que existe principalmente, é a ignorância sobre a existência deles.

"Risco é a probabilidade de uma ameaça explorar uma ou mais vulnerabilidades e provocar impactos à organização.»

Fazer a gestão de risco é conhecer as ameaças e suas origens, saber a probabilidade delas ocorrerem e quais vulnerabilidades elas podem explorar, avaliar e classificar (os riscos) conforme os critérios estabelecidos e tomar a decisão de aceitá-los ou agir para mitigar, transferir ou evitar os mesmos. Isto é essencial para qualquer organização se manter no mercado, pois permite que ela não seja surpreendida com situações não planejadas no decorrer de sua existência.



O Kick Off



Dashboards



Gestão de Riscos



Módulo LGPD



24/7 Suporte

Nosso objetivo é viabilizar a inclusão das empresas no atendimento às regulamentações, nas boas práticas de segurança, no combate ao cibercrime e na governança dos negócios.

Somos a TRISKLE. Protegendo hoje para um futuro mais seguro.



TRISKLE.

[www.trisklegrc.com.br](http://www.trisklegrc.com.br)

[f](#) [@](#) [in](#) trisklegrc







"DAYA" SIGNIFICA COMPAIXÃO EM SÂNSCRITO E ESSE É UM DOS NOSSOS VALORES PRINCIPAIS QUE NOS MOTIVAM TODO DIA PARA OFERECER SERVIÇOS DE QUALIDADE.

A solução da Daya é oferecida em três modalidades:

**Consultoria para Saúde Mental Corporativa:** Através de análise de dados, a Daya orienta empresas a desenvolverem ações de saúde mental adaptadas aos perfis de seus colaboradores, visando melhorar o bem-estar no ambiente de trabalho.

**Consultoria e Aplicativo:** Uma combinação poderosa entre consultoria especializada e um aplicativo focado nas causas do burnout feminino. Essa abordagem visa aprofundar o tratamento, fornecendo insights da consultoria e ferramentas práticas do aplicativo.

A Daya coloca a personalização, a mensuração de resultados e a simplicidade no centro de sua abordagem. Seu objetivo é proporcionar uma experiência flexível e adaptada às necessidades individuais, utilizando a tecnologia e a ciência para abordar de forma holística a saúde mental das pessoas e impactar positivamente todas as áreas de suas vidas.



"CUIDE DA SUA MENTE, CUIDE DO SEU FUTURO.»

Redefinindo a Saúde Mental das mulheres em empresas



Bem-Estar  
Mental



Personalização



Inovação



Consultoria  
Especializada



Mensuração de  
Resultados

**Daya Tech: Redefinindo a Saúde Mental  
e Transformando Investimentos.**



[www.dayaht.com](http://www.dayaht.com)







## ALCANÇE A TRANSFORMAÇÃO DIGITAL!

A TimmY é uma plataforma que simplifica a gestão de projetos de marketing e impulsiona a transformação digital. Ele oferece ferramentas visuais, mapeamento de jornadas, acesso a profissionais capacitados, monitoramento de resultados e recursos de realidade virtual.

Além disso, integra um assistente inteligente baseado em IA para melhorar a colaboração e a tomada de decisões no marketing digital.

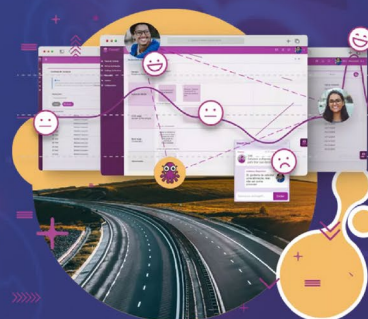
É uma solução completa para otimizar estratégias de marketing e alcançar resultados reais.

Ele oferece recursos que incluem:

- Ferramentas Visuais;
- Mapeamento de Jornadas
- Profissionais Capacitados
- Monitoramento de Resultados
- Realidade Virtual
- Assistente Inteligente

Alcançar a transformação digital não é fácil! E sabemos que você precisa gerenciar seus projetos de marketing de forma ágil e assertiva para alcançar RESULTADOS REAIS.

Se você procura um método para acelerar a sua maturidade digital, o TimmY está pronto para te apoiar!



[www.timmy.pro](http://www.timmy.pro)

f @ in idStimmy

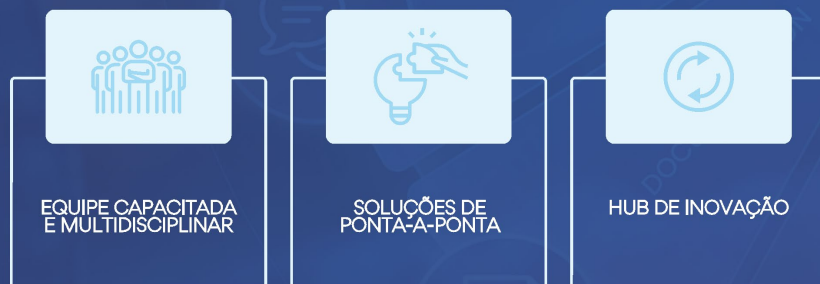


## REDEFINA OS LIMITES DO SEU NEGÓCIO

Somos uma startup de 5 anos centrada em negócios com DNA orientado a dados, fornecendo soluções em nível estratégico para gerar ROI e novas fontes de receita.

Nossa missão é ser um modelo de transformação digital baseado em mentalidade orientada por dados para pessoas e organizações.

### METODOLOGIA



### NOSSAS SOLUÇÕES

- Inteligência Analítica (Ia) • RPA Analytics • Contato Inteligente
- Governança • Consultoria • CDO (Chief Digital Officer) • Lanum ON

## Conheça nosso aliado, IEBT Innovation

O IEBT Innovation possui uma trajetória impressionante de 14 anos, um time de mais de 170 profissionais qualificados e um histórico de sucesso na materialização de resultados por meio da inovação corporativa e transformação digital.



- **+14 anos** de experiência
- **+7000 startups** avaliadas para clientes
- **+170 profissionais** de inovação e tecnologia
- **+300 clientes** diretamente impactados
- **+R\$500 milhões** captados para clientes e parceiros
- **+600 mentores** na rede
- **+90 ecossistemas** de startups conectados à rede
- **+1000 negócios** acelerados

Nosso melhor dado é o resultado de empresas como...



A ANÁLISE DOS SEUS NÚMEROS NUNCA FOI TÃO IMPORTANTE A RESPEITO DA SAÚDE DO SEU NEGÓCIO.





## INOVAÇÃO EM TELECOMUNICAÇÕES E CRM, A G4FLEX OFERECE SOLUÇÕES INTEGRADAS PARA IMPULSIONAR O SUCESSO DAS EMPRESAS.

A G4Flex Business Services é uma empresa especializada em soluções de telecomunicações, fundada em 2008 por profissionais com vasta experiência nas principais empresas do setor. Seu principal objetivo é estabelecer pontes entre empresas e seus clientes, oferecendo serviços de alta qualidade e profissionalizando o mercado. Os valores fundamentais da G4Flex incluem ética, transparência, comprometimento, colaboração, flexibilidade, inovação e sustentabilidade.

### FlexUC - Solução de Telecomunicações Omnichannel

O FlexUC é uma ferramenta flexível e abrangente desenvolvida pela G4Flex, projetada para facilitar e gerenciar a comunicação entre empresas e seus clientes. Esta solução omnichannel integra diversos canais de comunicação, incluindo voz, texto e automação por meio de VoiceBOT. Além disso, oferece discadores automáticos, callback e gestão de call center, garantindo uma experiência de cliente otimizada.



A G4Flex também oferece implantações do Salesforce, uma plataforma líder em gerenciamento de relacionamento com o cliente (CRM). As implantações incluem:

**Sales Cloud:** Transforma os desafios de vendas em oportunidades, gerenciando leads, oportunidades e clientes de forma eficiente.  
**Service Cloud:** Cria experiências de atendimento personalizadas para os clientes, fornecendo suporte eficiente e resolvendo problemas de forma rápida.

**Marketing Cloud:** Automatiza as estratégias de marketing para conquistar e fidelizar clientes, oferecendo campanhas personalizadas e relevantes.

**Dashboards Personalizados:** Fornece relatórios e painéis de monitoramento em tempo real, permitindo que as empresas acompanhem métricas-chave e tomem decisões informadas.

**Salesforce Mobile:** Toda a gestão de vendas e atendimento é acessível na palma da mão, oferecendo flexibilidade e mobilidade para as equipes. Integração com Telefonía, WhatsApp e ChatGPT: Integra o Salesforce com a Plataforma de Omnichannel da G4Flex, permitindo uma experiência de cliente completa e integrada em todos os canais de comunicação.

## TRANSFORMAMOS DESAFIOS EM OPORTUNIDADES, CRIANDO EXPERIÊNCIAS EXCEPCIONAIS PARA SEUS CLIENTES.



[www.g4flex.com.br](http://www.g4flex.com.br)  
f @ in g4flexoficial

# QUALON

## EFICIÊNCIA OPERACIONAL NO VAREJO

A startup americana Qualon, reconhecida por impulsionar experiências excepcionais para o cliente, anuncia sua entrada no mercado brasileiro com uma abordagem inovadora de expansão.

Em colaboração com a Bridge Brazil, Board Ventures e Woli Ventures, a Qualon adota o revolucionário modelo Softlanding Builder, prometendo transformar o cenário do varejo no Brasil.

A missão da Qualon é garantir consistência na execução de padrões operacionais, aumentando a satisfação do cliente, a lealdade à marca e a eficiência operacional.

A adoção da tecnologia já levou clientes a um crescimento significativo na produtividade (55%), receita (7%), e uma redução de custos notável (9%). Sua abordagem única traz uma solução que rastreia micro tarefas vitais para a gestão de varejo, trazendo excepcionalidade à experiência do cliente.



Todos os eventos estão centralizados em um sistema de gestão de processos



Coleta rápida de dados (pesquisas, relatórios fotográficos, tarefas).



Padronização das operações.



Auditorias regulares e autoverificações, atribuição automática de tarefas.



Os funcionários recebem treinamento on-line sobre padrões e processos.

**5+**  
anos de  
mercado

**50.000+**  
lojas

**100+**  
clientes



Sobre a Qualon com uma lista impressionante de mais de 100 clientes em 21 mil estabelecimentos, incluindo gigantes como Burger King, Benetton, e Quiksilver, a Qualon oferece um serviço em nuvem (SaaS) que vai além da gestão operacional padrão.

**QUALON**

[www.qualon.com](http://www.qualon.com)

f @ in [qualon\\_retail](#)



## GERENCIE SEUS DOCUMENTOS COM FACILIDADE!

Uma ferramenta para o gerenciamento de documentos de seus colaboradores e das Empresas Contratadas em diversas áreas.

Entendendo as diversas demandas que sua organização possui, o objetivo da ferramenta é ajudar aos setores profissionais das áreas de Recursos Humanos, Saúde Ocupacional e Segurança do Trabalho a atuar nas necessidades da empresa em si.

**Uma ferramenta para o gerenciamento de documentos de seus colaboradores e das empresas contratadas nas áreas de:**



**RECURSOS HUMANOS**



**SAÚDE OCUPACIONAL**



**SEGURANÇA DO TRABALHO**

## BENEFÍCIOS

- Documentos Personalizado Tipos de Empresas & Colaboradores
- Relatórios Personalizados
- Carteirinha Personalizada Colaboradores
- Vários acessos ao mesmo tempo
- Backups automáticos
- Documentação disponível para download para Contratante e Prestador
- Atende a LGPD – Lei Geral de Proteção de Dados.
- Notificações das Análises
- Suporte para os usuários
- Acesso a Plataforma pelo Celular
- Notificações por email
- Atendimento a compliance (CLT e Nr's)
- Diminuição de passivos trabalhistas
- Calendário automatizado de vencimentos
- Guarda segura dos documentos Em ambiente Web com criptografias
- Melhor Qualificação de Mão de Obra

# **A Woli Ventures acredita na força do empreendedorismo como motor propulsor de mudanças.**

Aqui, buscamos investir em soluções inovadoras, com alto potencial de crescimento, pois sabemos que é através da tecnologia que a indústria tradicional encontrará meios de seguir crescendo.

Nossa motivação é saber que ajudamos a construir os grandes negócios de amanhã, interferindo positivamente na economia real.





# FALE COM A GENTE

Queremos você como nosso parceiro de sucesso!



Leonardo Leão - CEO



leonardo@woliventures.com.br



(34) 9 99123 1873



woliventures

[www.woliventures.com.br](http://www.woliventures.com.br)